

Voyage à Londres

12 au 15 avril 2012

Contact katy
06.65.59.06.06
04.93.14.3374
Katydanse@gmail.com

Programme



Cathédrale St Paul

JOUR 1 : Aéroport Nice/Londres/Au fil de la TamiseGreenwich.

Assistance aux formalités d'enregistrement et d'embarquement. Décollage à destination de Londres sur **vol régulier**
Transfert vers le centre de Londres. Arrivée à l'hôtel 3*** situé au centre de Londres. Dépôt des bagages.

Promenade au fil de l'eau

Ballade fluviale sur la Tamise jusqu'à Greenwich où vous pourrez visiter entre autres les :

- Galeries Maritimes, l'Observatoire Royal, La Maison de la Reine et enjamber et marcher sur
- le fameux méridien qui représente le 1^{er} méridien du Monde : longitude 0
- Déjeuner sur place

Bonus : Pour les voyageurs intéressés par la vie de Londres : petite balade dans Oxford Street avec katy au retour.

- Et/ou retour à l'hôtel
- Dîner.
- Nuit à l'hôtel.

JOUR 2 : Londres/British Museum

- Petit déjeuner à l'hôtel.
- Accueil de notre guide.
- **Départ pour la Visite guidée de Londres.** Vous visiterez en autocar la ville de Londres : Trafalgar Square, Palais Saint-James, Buckingham Palace, Piccadilly Circus, le West-End, Marble Arch, la Chambre des Communes, l'Abbaye de Westminster, Big Ben, la tour de Londres, etc.
- Déjeuner.
- **Visite du British Museum.** Le plus célèbre de tous les musées londoniens, il contient des trésors antiques du monde entier
- **Shopping pour les amateurs**
- Dîner à l'hôtel
Nuit à l'hôtel.

JOUR 3 : Londres/Cathédrale St Paul

- Petit déjeuner à l'hôtel.
- Visite de la Cathédrale St Paul
- Puis déjeuner.
- **L'après-midi**
- **Temps libre** ou **Visite libre au choix**. Liste détaillée à votre disposition.
- Dîner + Spectacle (**Optionnel**) ou dîner dans un pub typique
- Ou retour et dîner pour les voyageurs qui préfèrent un peu de calme.
- Nuit à l'hôtel.

JOUR 4 : Camden Markets : la Mecque des marchés branchés !

Ou Hyde Park (version plus tranquille) /Aéroport

Petit déjeuner à l'hôtel.

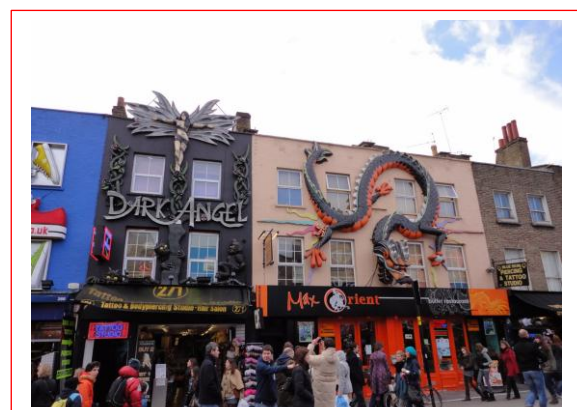
Camden Market, un des plus grands marchés permanents d'Europe. Originellement construit dans les étables, le marché déborde de tous côtés aujourd'hui et regorge de boutiques en tout genre. L'ensemble est très animé, ça circule de partout, les prix sont plutôt bas, on revient à chaque fois avec une affiche, une paire de lunettes de soleil, un vieux disque ou un T-shirt pour pas cher. On croise des individus de toutes sortes, hormis les touristes et les londoniens qui y ont leurs habitudes : Punks, hippies, goths et autres communautés décorées comme des sapins de Noël, à l'image des boutiques. La Doc Martens animée au-dessus du 'shop' officiel attire vraiment l'œil ! Pour la pause déjeuner, de nombreux stands proposent de la cuisine exotique pour quelques livres.

Si le temps le permet nous profiterons du célèbre **Hyde Park** pour une ballade bucolique et nous oxygéner un peu après les bains de foule des jours précédents. Les parcs anglais sont magnifiques au printemps et témoignent de l'amour et du savoir-faire des britanniques à ce sujet.

Vous pourrez nourrir les petits écureuils, peu sauvages, et admirer l'entretien impeccable des parcs Londoniens. Pour ceux qui ont une âme de rassembleur ou de leader, chaque dimanche matin dans l'angle de Hyde park le **Speaker's corner** vous permet à parler à la foule réunie. (En anglais, of course !)

Exposition de tableaux tout le long des grilles du parc, également chaque dimanche.

En repartant depuis les fameuses fontaines nous suivrons la Serpentine et rejoindrons le quartier de **Knightsbridge** pour rejoindre **Harrod's**, situé dans ce quartier.



- Déjeuner libre

Retour à l'hôtel pour récupérer les bagages et départ pour l'aéroport.

La teneur du programme n'est pas contractuelle et peut être légèrement modifiée

.../...

Tarif:

570 € - 4 jours/3 nuits

Tarif à ce jour suivant les taux de change actuels, susceptibles de se modifier légèrement suivant la possibilité de notre agence de voyage de bloquer les billets d'avion rapidement.

Dates: du 12 au 15 Avril 2011

CE PRIX COMPREND :

- Les vols allers et retours

- les transferts aéroport / hôtel /aéroport .
- le logement base chambre double en Hôtel 3*** - (Possibilité d'un tarif chambre particulière.)
- les petits déjeuners, déjeuners et dîners mentionnés.
- les services d'un guide francophone comme mentionné.
- les entrées mentionnées au programme.
- les assurances
- les taxes et services locaux

Ne comprend pas :

Frais de dossier : 10 euros

Le dîner- spectacle

Supplément chambre particulière ou 3^{ième} personne dans 1 chambre.

Les trajets en taxi, **plus prudents la nuit**, comme après le spectacle, beaucoup moins onéreux qu'en France et ils acceptent 5 personnes à la fois.

Le déjeuner libre du 4^{ième} jour.

Les boissons.

Les dépenses personnelles

L'achat de la **Oyster Card** (fortement conseillé) 25 euros à recharger sur place si besoin, permet de prendre tous les transports, bus et métro, au prix le plus bas. Non nominative et sans date de péremption.

*

.

Le solde sera réglé en plusieurs fois avant le départ, le total devant être réglé 1 mois avant le départ.

Date limite des inscriptions : Au plus tôt

Chaque voyageur recevra un programme précis avec les plans des quartiers de Londres prévus dans le séjour , une information détaillée sur le British Muséum, la liste des pubs et restaurants choisis et un dossier « shopping » pour les amateurs (trices)

Carte d'identité de Londres

Statut : capitale de l'Angleterre, l'une des nations du Royaume-Uni, et du Royaume-Uni lui-même.

- **Superficie** : 1 580 km².

- **Population** : **7,5 millions** d'habitants.

- **Densité** : 4 747 habitants/km².

Le Grand Londres est composé de 13 boroughs, (circonscriptions administratives)

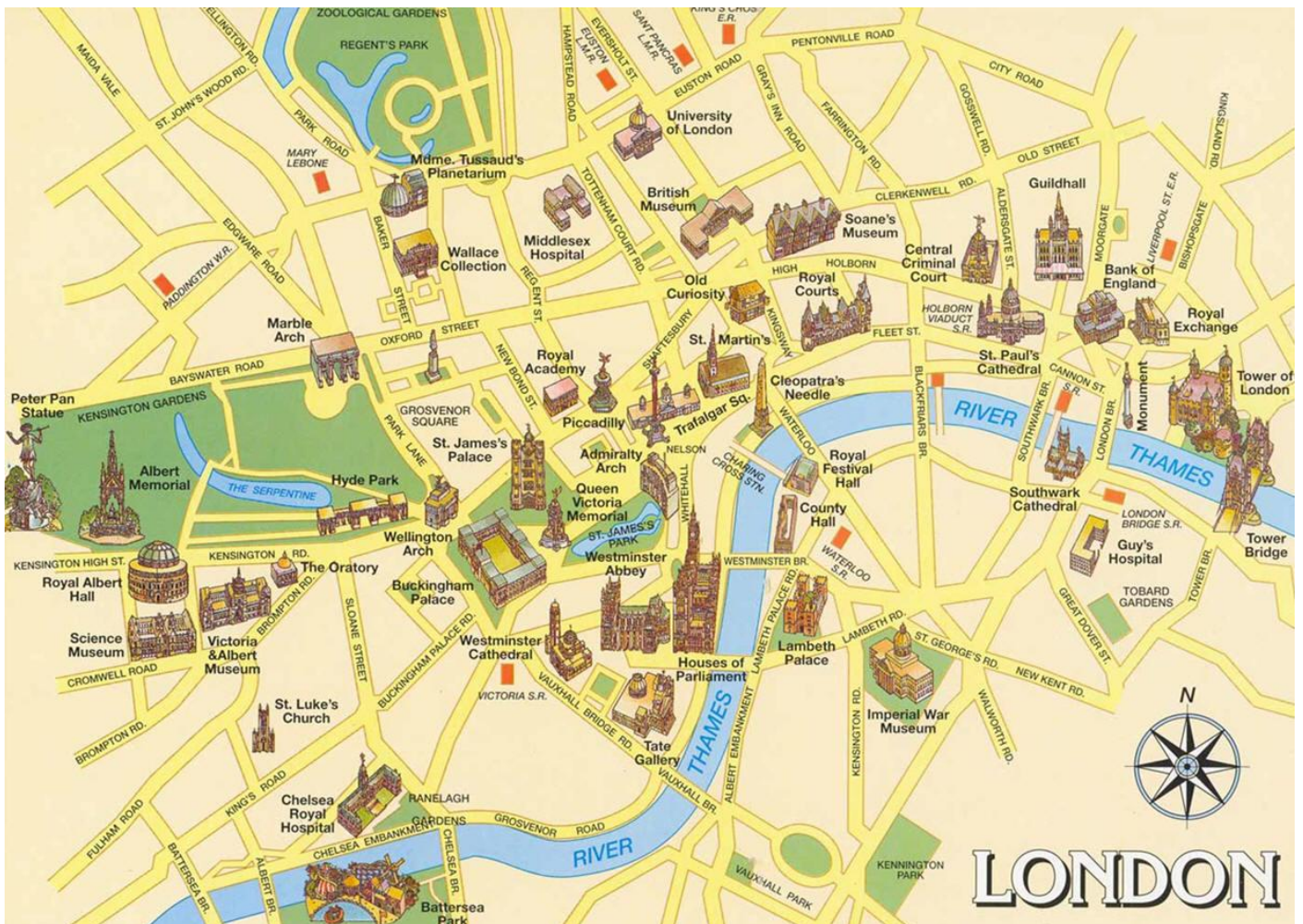
Kensington, Chelsea, City of Westminster, Camden, Islington, Hackney, Tower Hamlets, Greenwich, Lewisham, Southwark, Lambeth, Wandsworth et City of London.

Monnaie : livre sterling.

Maire : Boris Johnson, deuxième maire de l'histoire de la capitale, membre du parti conservateur, élu en 2008,

Langues : anglais officiellement, mais plus de 300 dans la capitale !

Sites inscrits au Patrimoine mondial de l'Unesco : Westminster Palace ; Westminster Abbey et Saint Margaret's Church ; Tower of London (Tour de Londres) ; le quartier de Greenwich ; les Kew Gardens.



CARTE N°

CARTE N°

Civilité Monsieur - Madame - Mademoiselle

Civilité Monsieur - Madame - Mademoiselle

Nom

Nom

Prénom

Prénom

Adresse

Téléphone

Portable

Portable

Courriel

Courriel

 150 euros d'inscription Une photocopie recto-verso de votre pièce d'identité sera demandée pour la Cie aérienne. Billet d'avion

MODE DE RÈGLEMENT

 Par chèque à l'ordre de S.L.U.P.T. En espèces

DATE

SIGNATURE :

